

ПРОИЗВОДСТВО ПИЩЕВОЙ ПРОДУКЦИИ В РЕСПУБЛИКЕ САХА (ЯКУТИЯ) ЗА ЯНВАРЬ-СЕНТЯБРЬ 2018 ГОДА

При опубликовании ссылка
на Саха(Якутия)стат обязательна

Изделия
хлебобулочные
недлительного
хранения, тонн



289

25446,1
(94,2%)

Кондитерские
изделия, тонн



110

1847,6
(90,9%)

Молоко,
кроме
сырого, тонн



32

2454,8
(92,3%)

Масло
сливочное,
тонн



45

1734,3
(93,8%)

Сливки,
тонн



47

1505,0
(99,6%)

Сметана,
тонн



19

765,2
(106,2%)

Сыры,
тонн



7

122,5
(100,8%)

Число производителей,
единиц

Объем производства
продукции
(в % к январю-
сентябрю 2017г.)

Творог,
тонн



35

645,6
(106,0%)

Продукты
кисломолочные
(кроме сметаны),
тонн



42

3036,3
(102,2%)

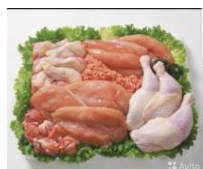
Рыба
переработанная
и консервиро-
ванная, тонн



113

2389,5
(101,4%)

Мясо и
субпродукты
пищевые
домашней
птицы, тонн



4

1256,3
(78,1%)

Говядина,
кроме
субпродуктов,
тонн



8

68,7
(94,2%)

Изделия
колбасные,
тонн



14

7339,2
(97,3%)

Полуфабрикаты
мясные,
мясосодержащие,
охлажденные,
замороженные, тонн



60

2578,7
(93,2%)

Изделия
макаронные и
аналогичные
мучные изделия,
тонн



26

891,6
(58,6%)